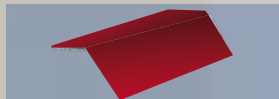




ALUBASSA

C'est Tellement mieux en Alu

- ▶ **Toitures** des bâtiments
- ▶ **Maisons individuelles**
- ▶ **Groupes Scolaires**



ALUBASSA

ALUBASSA est une entreprise créée en 1957, elle est spécialisée dans la production des articles manufacturés en aluminium pur. 250 personnes y travaillent pour une production moyenne journalière de 5000 articles de ménage. De part ses installations et sa productivité, **ALUBASSA** est de nos jours la plus grande entreprise d'Afrique Centrale dans son domaine d'activité.

NOS ATOUTS

*Le principal atout de **ALUBASSA** est la maîtrise de l'aluminium qui est :*

- Un très bon conducteur thermique (permet une bonne cuisson)
- Un métal neutre lorsqu'il est en contact avec les aliments ;
- Un métal malléable (léger, esthétique).

NOS PRODUITS

- * **Articles de fixations**
- * **Produits pliés**
- * **Articles de Menages**

***ALUBASSA** was created in the year 1957 and specialised in the manufacture of kitchen equipments from pure aluminium. **Alubassa** has a minimum of 250 workers who have a potential of realising a production quantity of 5000 kitchen equipments per day. Alubassa stands out today as the most prominent aluminium processing company in the whole of Central Africa because of its mastery of producing kitchen equipments to suite all health and cooking circumstances.*

OUR PRODUCTS

- * **Fasteners**
- * **Folded products**
- * **Household Items**

Sommaire

1. ACCESSOIRES DE FIXATION (4 - 6)

Rondelles

Cavalier

2. GAMME DE SEPARATION (6 - 7)

Rondelles

Cavalier

3. PRODUITS PLIES (8)

Produits pliés

4. QUELQUES REALISATIONS (9 - 11)

Portail Alu

Grille de fermeture

Faux plafond

Accessoires de fixation...

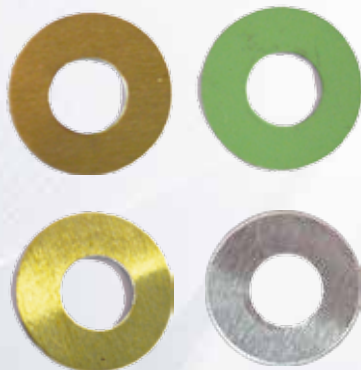
Caractéristiques



RONDELLE DE 52



Diamètre Rondelle	Diamètre Trou	Epaisseur
52 cm	8 cm	5-7 et 8/10ème



RONDELLE DE 20



Diamètre Rondelle	Diamètre Trou	Epaisseur
20 cm	8 cm	5-7 et 8/10ème



CAVALIER



L * 1	Diamètre Trou	Epaisseur
40 x 19 cm	8 cm	5-7 et 8/10ème

C'est tellement mieux en Alu

Accessoires de fixation...

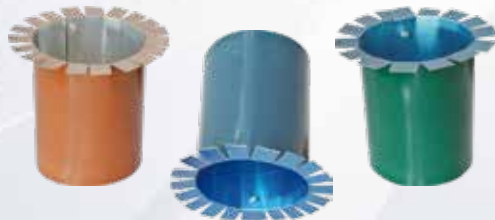
Fonction / Description

EMBOUT GOUTTIÈRE



**Permet la mise en place efficace de la gouttière
Afin de récupérer les eaux du ciel.**

NAISSANCE GOUTTIÈRE



**Evacuation des eaux aux travers
des gouttière**



RONDELLE FEUTRE

Dimension: 52 x 6

*Rôle: Elle sert à établir l'étanchéité
dans la fixation des tôles ondulées*

C'est tellement mieux en Alu (5)

Gamme de séparation...

Description



RONDELLE FEUTRE

Dimension: 20 x 8

Rôle: Se place en dessous de la rondelle en alu de 20 x 8

Étanchéité dans la fixation des tôles ondulées et bac.

Description



Nom: ?

Caractéristiques ?

Les caractéristiques ici Les caractéristiques ici Les caractéristiques ici Les caractéristiques ici



Nom: ?

Caractéristiques ?

Les caractéristiques ici Les caractéristiques ici Les caractéristiques ici Les caractéristiques ici



RECTANGLE FEUTRE

Rôle: Se place sous les cavaliers pour assurer l'étanchéité dans la fixation des tôles bac.

Produits pliés...

Nove en U

Long. ST.

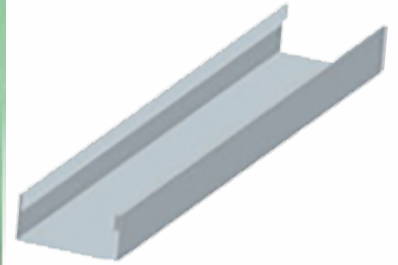
3 à 6 m



U de Sol

Long. ST.

3 à 6 m

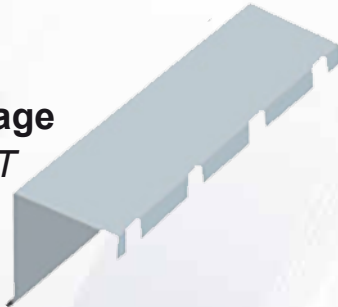


Bande de rive crantée dur Faitage

Profil: 3,35, 1000T

Long.ST.

1.80 m



Bavette rejet d'eau

Long. ST.

3 à 6 m



Rive de faîtière N1

Profil: 3,35, 1000T

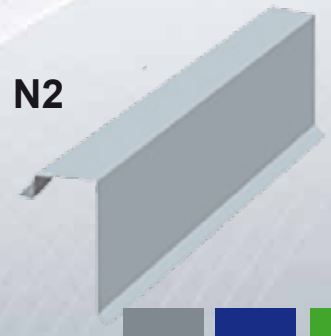
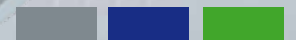
Long.ST.

1.80 m



Rive de pignon N2

Long. ST.



C'est tellement mieux en Alu

7

Quelques Réalisations...



◀ ***Vue Extérieure***

- Portail totalement en Alu naturel
- Léger mais non oxydable
- Motorisé
- Coulissant sur rail haut
- Grindé par le bas
- Durable et très pratique

Vue Intérieure ▶

- Portail totalement en Alu naturel
- Léger mais non oxydable
- Motorisé
- Coulissant sur rail haut
- Grindé par le bas
- Durable et très pratique



Quelques Réalisations...



◀ **Grille Motorisée**

A lame motorisé entièrement en Aluminium.
Durable et non oxydable

Grille Motorisée ▶

A lame motorisé entièrement en Aluminium.
Durable et non oxydable



Quelques Réalisations...



◀ **Plafond en alu**

- Laqué
- Plusieurs couleurs disponibles
- Léger et très esthétique



Clôture en lambris alu

- Vue intérieure très esthétique
- Résiste à l'air salé du littoral
- Longue durée de vie



ALUBASSA

Professional Roof Device Provider

Zone industrielle Magzi II, Bassa - Douala
B.P.: 850, Douala - Cameroun - E-mail: alubassa@gmail.com
Tél.: +237 233 37 15 19 - 233 37 57 79 - Fax.: 233 37 71 79